

Внимательно изучите инструкцию
перед сборкой изделия

**ТУМБА ПОДВЕСНАЯ
ВЫСОТОЙ 187, 242 мм**

Уважаемые покупатели

Данное руководство поможет Вам произвести сборку корпусной мебели из предлагаемых нами деталей и комплектов фурнитуры.

ВАЖНАЯ ИНФОРМАЦИЯ!

Ниже приведены некоторые советы по процессу сборки:

1. Для сборки корпусов Вам потребуется минимальный набор инструментов - крестовая и плоская отвёртки, шуруповёрт, пила по ДВП, уровень (для установки подвесных корпусов).

ВНИМАНИЕ! Номер необходимого отверстия для установки крепежа показан в специальной выноске с увеличением и считается сверху вниз!

2. Сборку корпусов и их установку лучше всего производить вдвоём.

3. Пол помещения, где производится сборка корпусов, должен быть ровным, укрыт материалом, чтобы покрытие пола не привело к появлению царапин на деталях; ковёр, если имеется, лучше убрать

4. Не распаковывайте все детали и фурнитуру разом, чтобы это не привело к путанице. К Вашей реализации прилагается спецификация на корпуса - внимательно изучите состав каждого изделия, производите сборку модулей один за одним.

5. Снятие упаковки с деталей необходимо производить очень аккуратно: если в детали есть паз, можно аккуратно провести ножом вдоль паза, чтобы разрезать упаковочный материал: если в детали нет паза, но есть часть, на которую не нанесена кромка, можно аккуратно провести ножом вдоль этого участка; если вся деталь имеет облицовочные кромки и не имеет паза - снимать упаковку лучше без использования острых предметов.

6. Процесс сборки подробно описан в данном руководстве, если у Вас возникнут вопросы - Вы можете обратиться к продавцам-консультантам. Так же в нашем выставочном зале собраны практически все возможные виды корпусов, которые можно изготовить из наших деталей - это поможет Вам наглядно увидеть, как должно выглядеть конечное изделие.

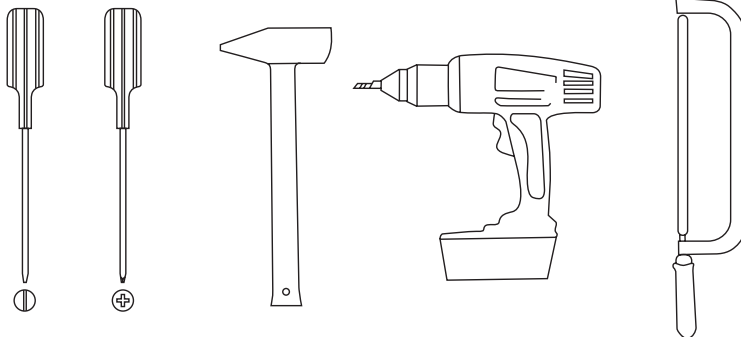
7. После завершения сборки корпуса необходимо произвести его установку и навеску. Крепёж к стене для шин под навесы не входит в комплект фурнитуры, так как должен подбираться под вид и отделку стен.

8. Не устанавливайте дверки и ящики в корпус, пока не произведены установка, навеска и монтаж межсекционных стяжек (это может привести к опрокидыванию корпуса).

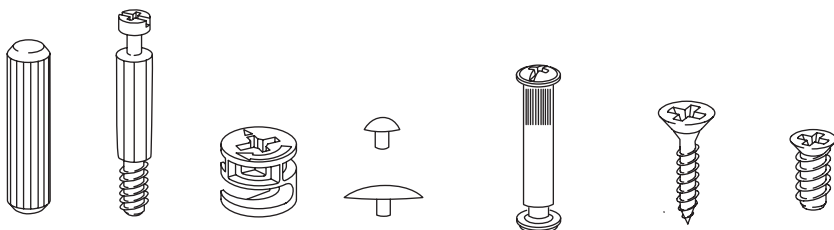
9. После установки всех нижних корпусов мебели, а так же после навески всех подвесных корпусов - необходимо произвести установку межсекционных стяжек, что позволит корпусу стать жёстким.

10. Любой корпус должен быть закреплён к стене, если его установка производится отдельно от остальных корпусов мебели.

Инструменты



Фурнитура



шкант
8*30 мм

дюбель

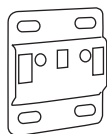
эксцентрик

заглушки

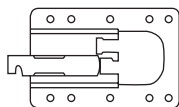
межсекционная
стяжка

винт
саморез
4*16

евровинт
6,3*11



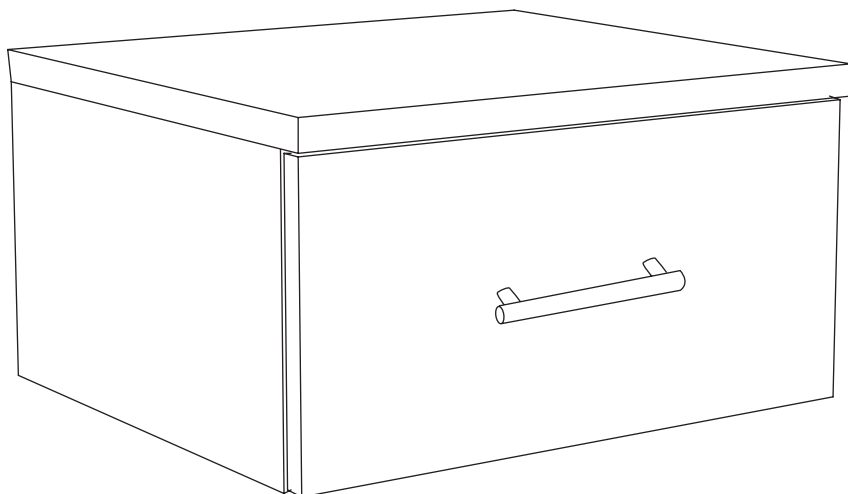
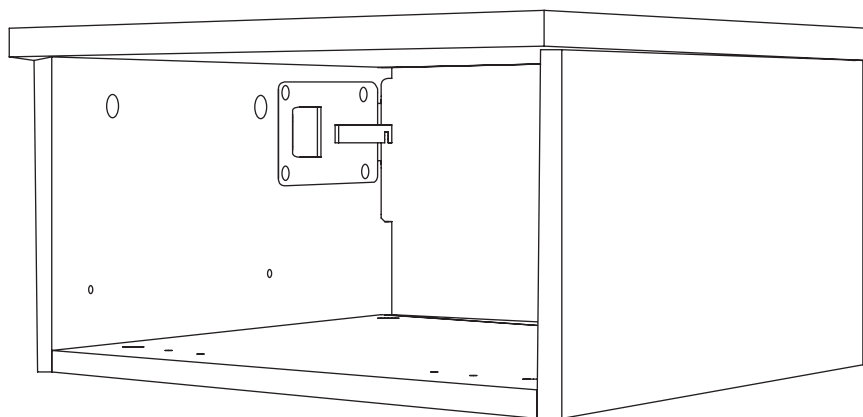
кронштейн
для подвески
807



Подвеска
каркаса 807
левая и правая

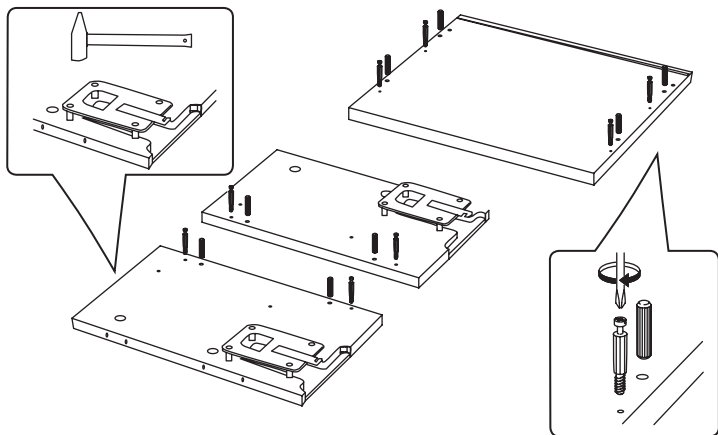
ТУМБА ПОДВЕСНАЯ

Высота тумбы 187, 242 мм
Длина тумбы 450, 600, 900 мм



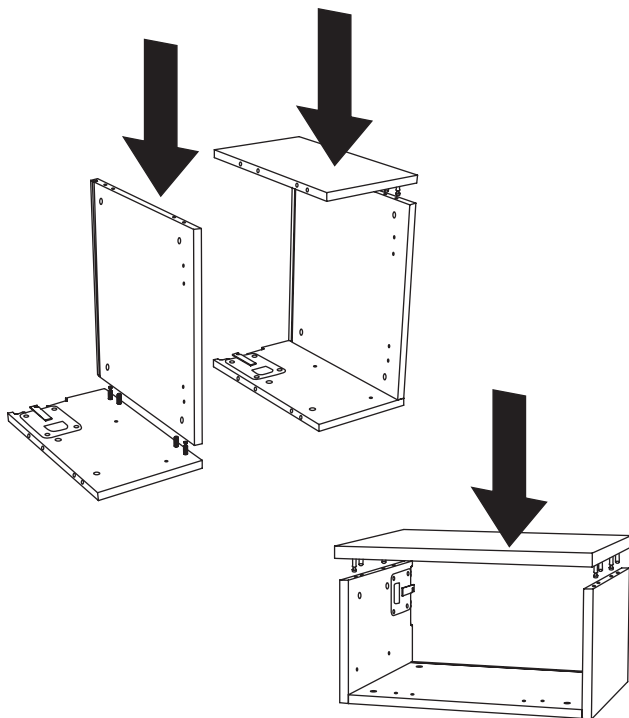
1

Монтаж шкантов, дюбелей, подвесок 807



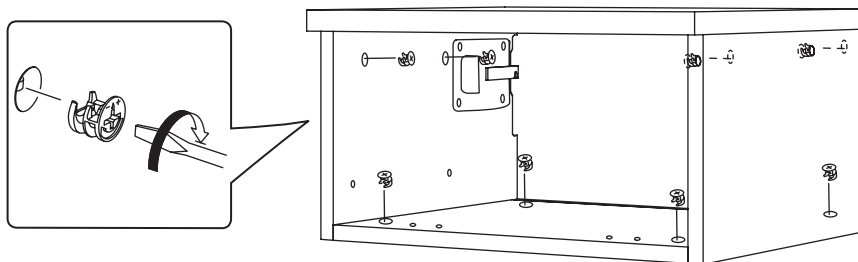
2

Сборка корпуса



3

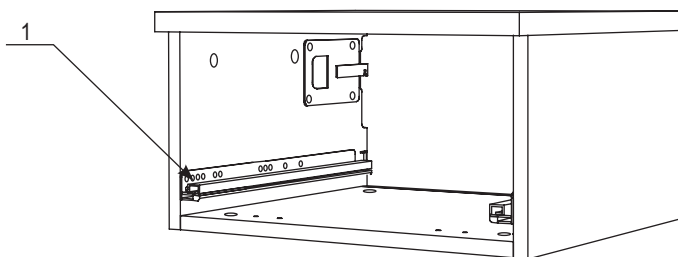
Установить и затянуть эксцентрики



4

Установка шариковых направляющих

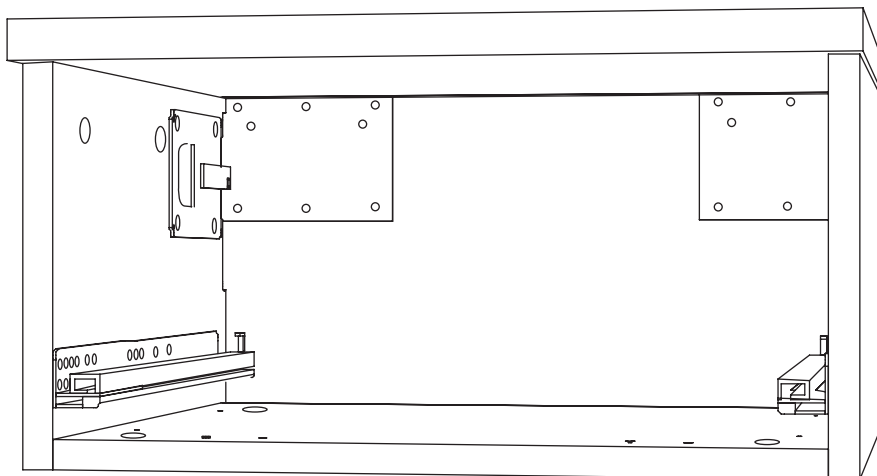
Закрепить направляющие к боковым стенкам евровинтами 6,3*11 и дополнительно можно усилить крепление направляющих винтами саморезами 4*16



5

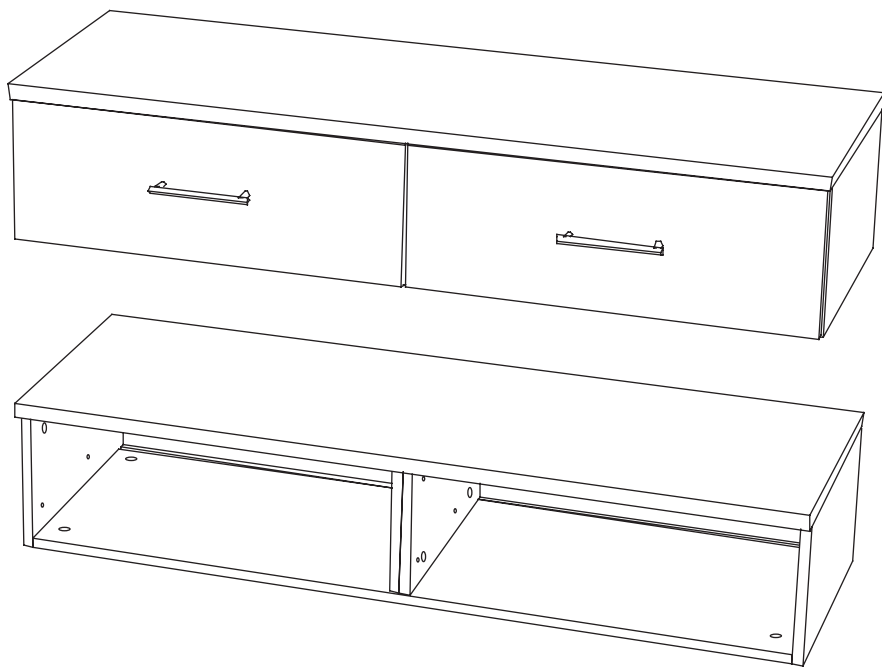
Установка кронштейна подвески

Крепёж к стене зависит от материала стен
Закрепить кронштейн на стене и подвесить тумбу



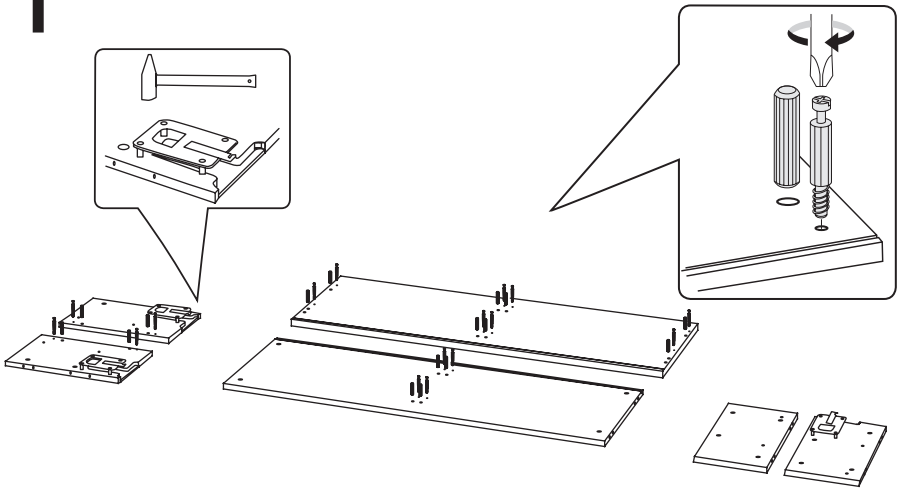
ТУМБА ПОДВЕСНАЯ С ДВУМЯ ЯЩИКАМИ

Высота тумбы 187, 242 мм
Длина тумбы 1200, 1350, 1500, 1800 мм



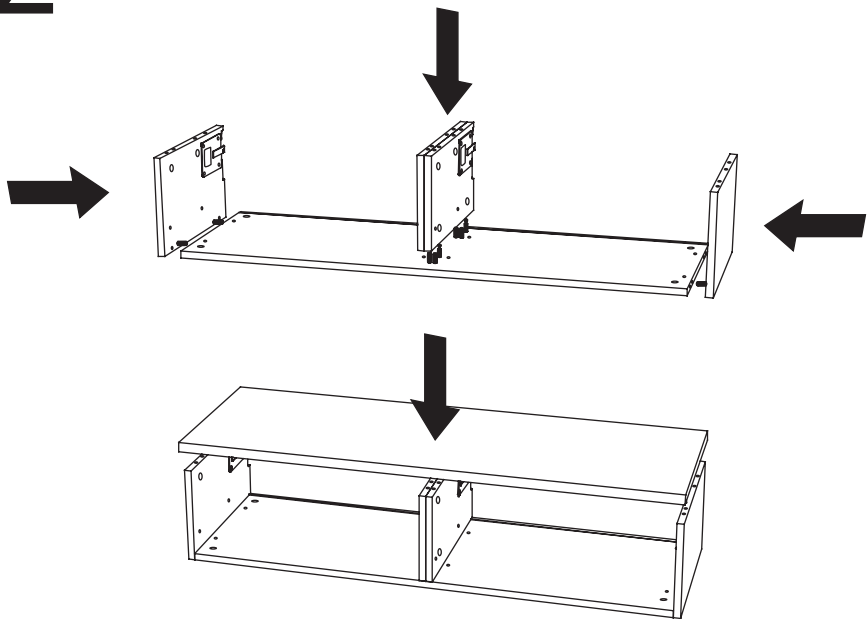
1

Монтаж шкантов, дюбелей, подвесок 807



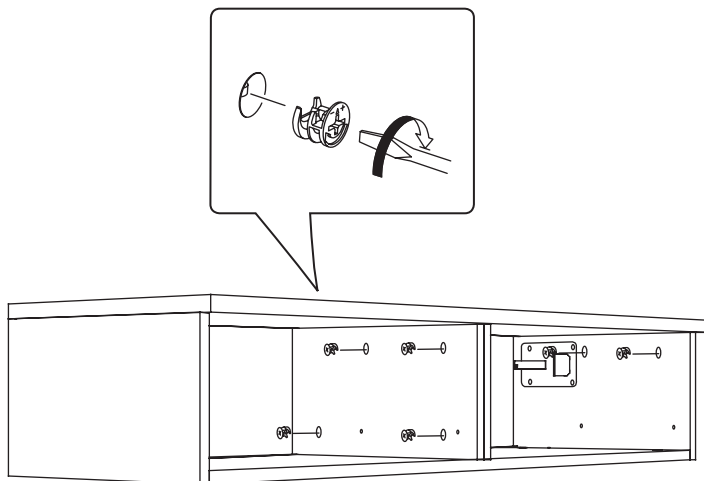
2

Сборка корпуса

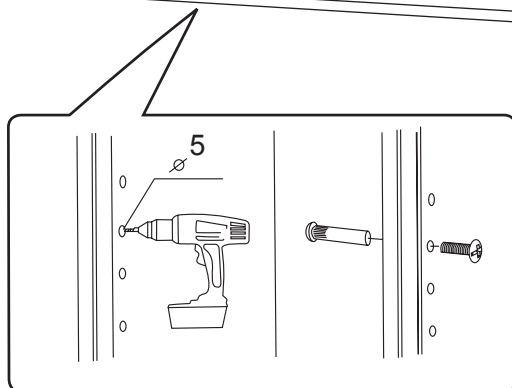
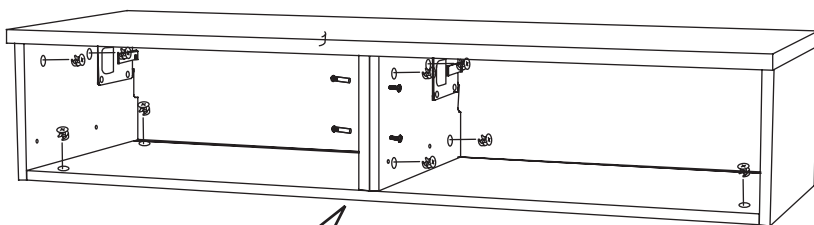


3

Установить и затянуть эксцентрики Монтаж межсекционной стяжки



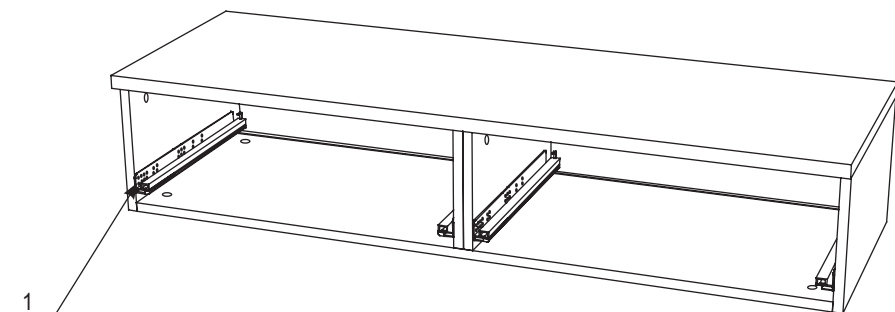
В перегородки поставить стяжки межсекционные
Просверлить отверстие диаметром 5 мм



4

Установка шариковых направляющих

Закрепить направляющие к боковым стенкам евровинтами 6,3*11 и дополнительно можно усилить крепление направляющих винтами саморезами 4*16



5

Установка кронштейна подвески

Крепёж к стене зависит от материала стен
Закрепить кронштейн на стене и повесить тумбу

